




## ACCELA COTA 150 - PÉLLICULEUSE 48 POUCES



 Nos clients évaluent nos services via la Société des Avis Garantis, [découvrez tous leurs avis.](#)

UGS : 11317 | Catégories : [Turbine de pelliculage / enrobeuse](#)

### DESCRIPTION TECHNIQUE

#### PÉLLICULEUSE ET TURBINE D'ENROBAGE ACCELA COTA MODEL 150 (48 POUCES)

Cet équipement de revêtement de haute qualité, conçu pour couvrir une large gamme de production, de la moyenne à la grande échelle, présente une combinaison unique d'un procédé de revêtement très efficace et d'un taux de retour sur investissement élevé.

Des développements scientifiques innovants dans les quatre domaines clés que sont le mélange des comprimés, la pulvérisation, l'efficacité du séchage et la technologie des systèmes de contrôle, garantissent que le XLTMCota offre une solution très efficace pour obtenir un processus hautement contrôlé, assurant la livraison d'un produit final de haute



qualité.

## **Défecteurs interchangeables pour s'adapter à tous les procédés**

Une gamme de trois baffles est proposée pour répondre à différentes applications. Oystar Manesty a identifié le mouvement du produit dans le bac d'enrobage comme étant un attribut clé pour atteindre une efficacité d'enrobage optimale. Les déflecteurs peuvent être facilement retirés et échangés.

## **Un système CIP efficace pour garantir un retour rapide à la production**

En conjonction avec notre système de contrôle m-tec™, Oystar Manesty offre une option Clean in Place (CIP) entièrement validable.

Du rinçage initial au nettoyage à l'air comprimé des tubes de solution, le Clean in Place (CIP) de XLTM Cota a été conçu pour favoriser un retour rapide à la production en éliminant le besoin de nettoyage manuel.

## **Dispositif de remplissage et de déchargement simple et rapide**

Les comprimés peuvent être chargés avec la porte avant fermée ou ouverte en utilisant de simples goulottes de chargement conçues pour s'adapter à différents types de conteneurs. Les comprimés sont déchargés en inversant la direction du fût. Il a été prouvé que cette méthode est à la fois extrêmement rapide et douce pour une manipulation sûre du produit fini.

## **Information techniques**

Poids : 1590 kg

Dimensions de la coucheuse : H 2065 x L 1665 x P1475

Pistolets de pulvérisation : 3

Volume de travail : 170 L

Consommation d'air comprimé (5 bar de la coucheuse) : 7,9

Volume d'air (m<sup>3</sup>/hr) : 1500 - 2500

Plage de température du chauffage principal (°C) : 10 - 85

Consommation de vapeur du chauffage principal ( kg/hr) : 117

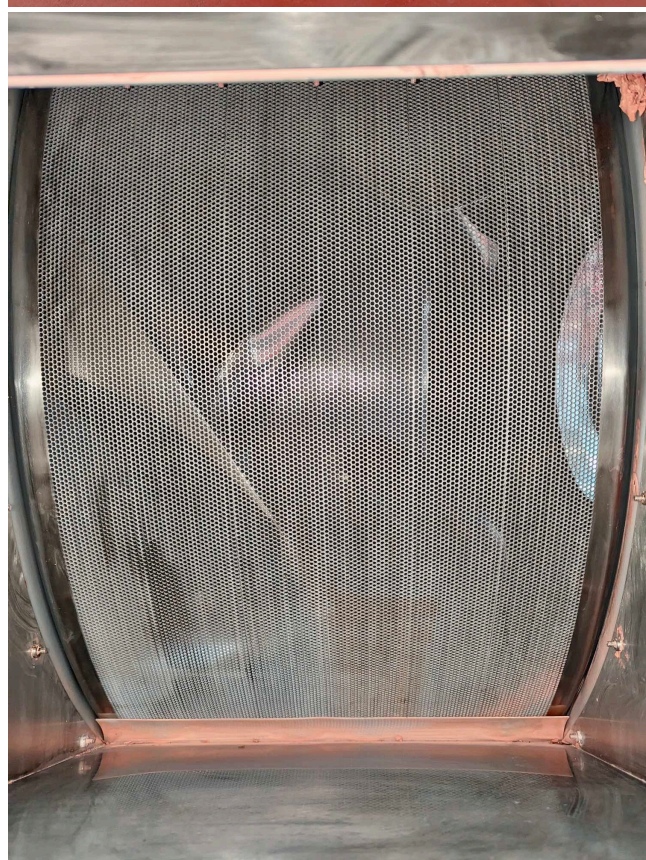
Vendu avec : [DONALDSON TORIT – DÉPOUSSIÉREUR DCE DF02 12R](#)



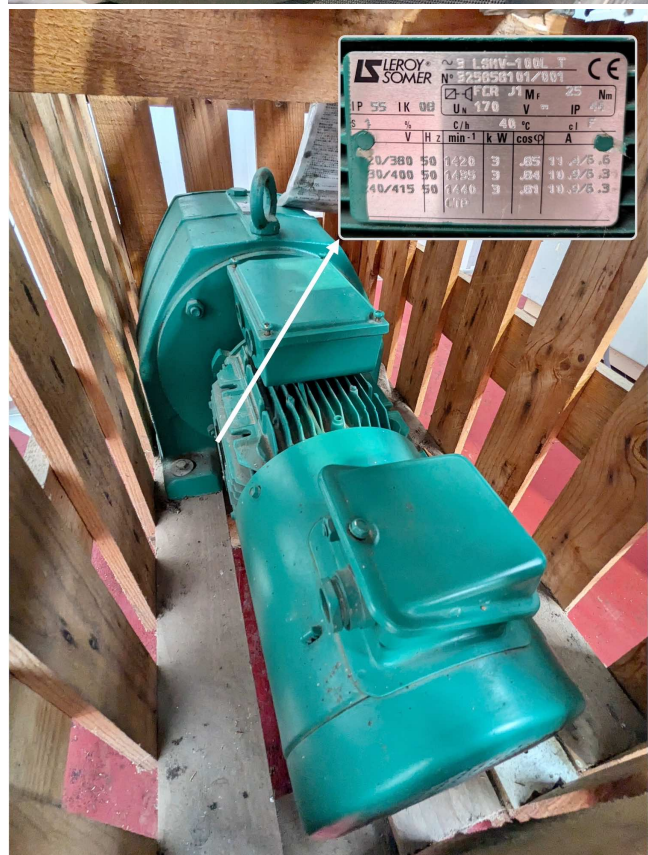












<b>LEROY-SOMER</b>		~S LSHV-100L T		CE	
N° 22958101/001		FOR J1M		25 Nm	
IP 55	IK 08	U <sub>N</sub> 170	V	=	IP 40
50	Hz	C/h	40 °C	ε1	ε2
20/380	50	0.20	3	.65	11.1/5.6
30/400	50	0.30	3	.84	10.2/5.3
40/415	50	0.40	3	.88	10.2/5.3
COP					

