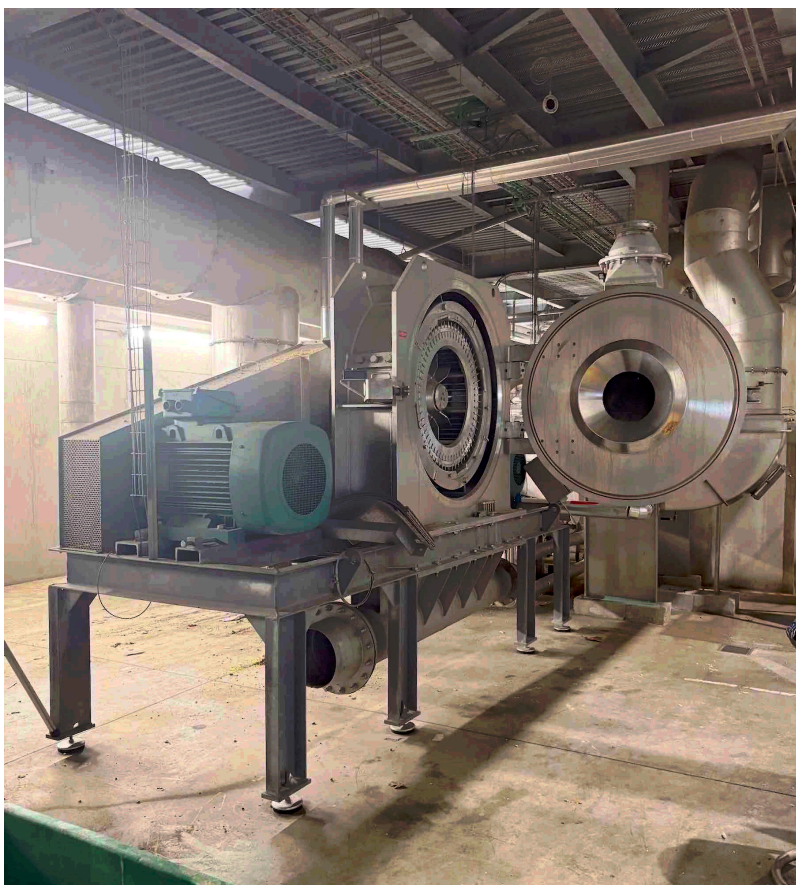




## PALLMANN PPSR 10-300 - BROYEUR À MARTEAUX



 Nos clients évaluent nos services via la Société des Avis Garantis, [découvrez tous leurs avis.](#)

**UGS :** 12282 | **Catégories :** [Broyeur à marteaux](#), [Broyeur industriel](#)

### DESCRIPTION TECHNIQUE

Fabricant : Pallmann  
Modèle : PPSR 10-300  
Année : 2007

Type : Broyeur Contra Selector / Broyeur fin à impact

Broyage en douceur de matériaux secs ou humides, tendres à moyennement durs. Broyage à froid à haut débit avec une distribution granulométrique fine.

Poids : 7000 kg



Vitesse d'entraînement du rotor : 1590 tr/min (110 kW, 380 V, 1500 tours / min)  
Vitesse du panier tamiseur : 660 tr/min (55 kW, 380 volt, 1500 tours / min)

Diamètre rotor broyage : Ø 100 cm

Largeur tamis : 30 cm

Nombre de marteaux : 60

Reprise pour transfert pneumatique en sortie de machine

Matériaux : acier inoxydable 316L

Documentation technique disponible





