

KORUMA

Maschinenbau GmbH

EG - Konformitätserklärung

Blatt Nr.	1 von 1
erstellt	05.93GM
Pfad	vorlagen\
Ident.Nr.	konform
geändert	
Com.Nr.	standard

KORUMA Maschinenbau GmbH
Fischerstraße 13
79395 Neuenburg

CE 93

Hiermit erklären wir,
daß die Bauart der KORUMA Maschine DISHO ANLAGE

Zur Herstellung von GELEE - PRODUKTE

Typ	:	<u>V 170/ 1000</u>
Seriennummer	:	<u>5122</u>
Baujahr	:	<u>1993</u>

folgenden einschlägigen Bestimmungen entspricht :

- EG-Maschinenrichtlinie i.d. F. 91/368/EWG Anh.I Nr. 1
- EG- Niederspannungsrichtlinie (73/23/EWG)

Angewendete harmonisierte Normen :

- EN 292 T1 und T2
- EN 60204 T1

Angewendete nationale Normen :


- UVV VBG 77 für Nahrungsmittelmaschinen
- Behälter nach AD - Merkblättern
- elektrische Anlagen nach VDE 0100 und VDE 0113

KORUMA Maschinenbau

19.01.94

Datum

p.p.a.


Reinhard Gras

Luft min. 6 bar 1/4"
max. 10 bar

PSA-27.01.00

Ventilinsel
Disho V170/1000

Wasserzulauf 1/2"
Wasserrücklauf 1 1/2"

PSA-1105.00

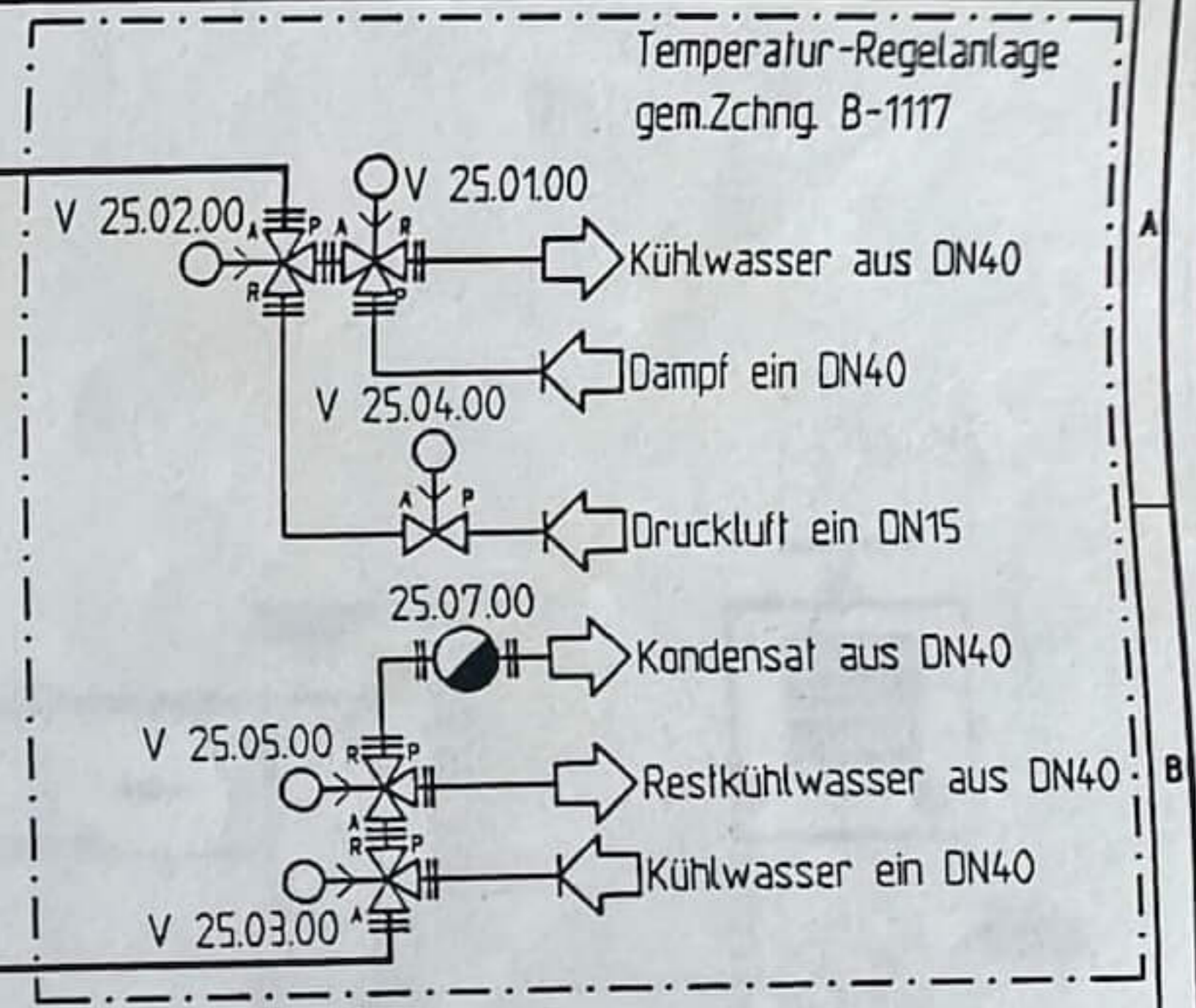
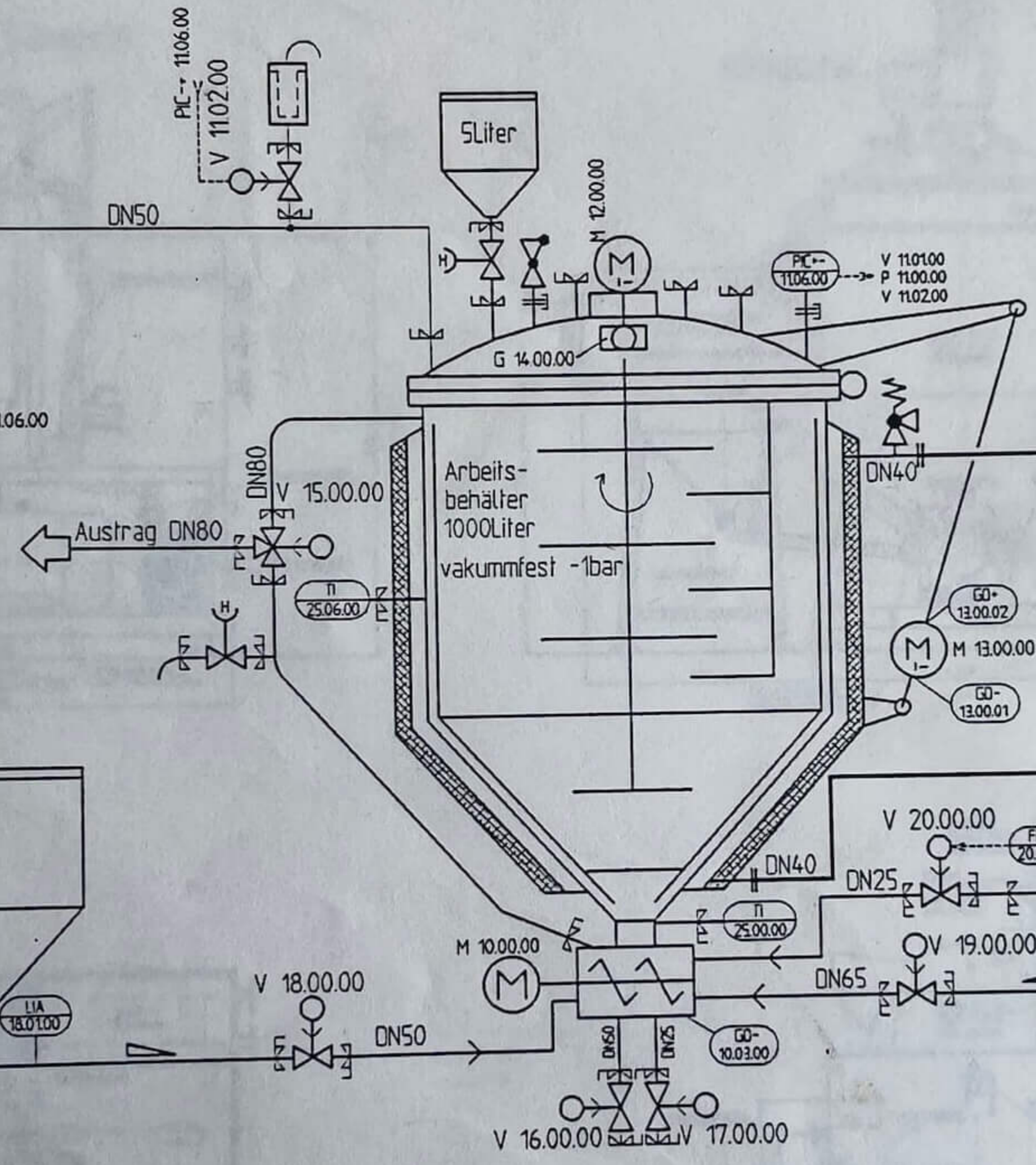
V 1104.00

V 1101.00

P 1100.00

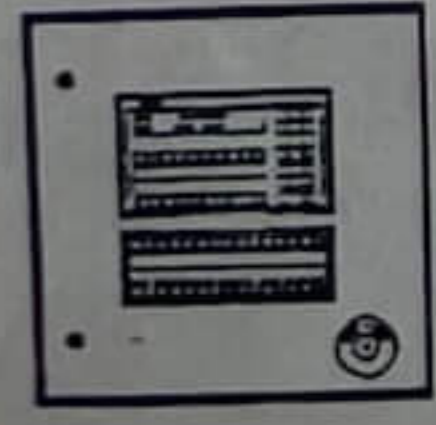
PM 1100.00

PIC-1106.00



separater
Schaltschrank
für Leistungsteil
+ Steuerung
Hardware für
Wandmontage

Bedientableau PAS 2
separat auf Konsole
mit Eingabefeld
und Anzeige



Technische Änderungen vorbehalten!

Für diese Zeichnung behalten wir uns alle Rechte vor. Ohne unsere Zustimmung darf sie weder vervielfältigt noch Dritten zugänglich gemacht werden! (§ 13-19 des Gesetzes vom 7. Juni 1909)		Com.: STADLAUER MALZFABRIK Wien	
Oberflächenbehandlung:		Maßstab 1: Org.:	%
a) nach Auftrag vom 13.08.93		Datum	Name
Zust. / Änderung		Datum	Name
Maschinenbau GmbH		Ers. für: Ers. durch:	
Com.Zusatz: Disho V170/1000		Com.Nr.: 5122	
CAD-Prad: DISHO-A1		CAD-Datex: B-2897	
Artikel-Nummer:		Benennung: Disho V170/1000 Layout	
Zchnngs.-Nr.: B-2897		Blatt: 1	

Betriebsanleitung
Einbau der Werkzeuge

Blatt/Nr.	1 von 1
erstellt	07.93GM
Pfad	mpubl
Ident/Nr.	
geändert	
Com/Nr.	Standard

